

מיון ראשוני לפי סימנים בולטים Basic identification of corals



למשתמשים חדשים מוצע לנצל את הלוחות 1-11 המספקים מיון ראשוני תוך בחירת אפיונים העיקריים, כמו הפרדה בין אלמוגי שש - ששאים וא. שמונה - שמונאים, כאשר המשתמש ילחץ על אחת מהאפשרויות כדי להגיע לדף שמציג את המין או הסוג שהתמונה מתייחסת אליו.

Beginners can find their desired aim by choosing between forms and characteristics illustrated here. Clicking on a picture carries you to the type or taxonomical group, within the Hexa- or Octocorallian corals

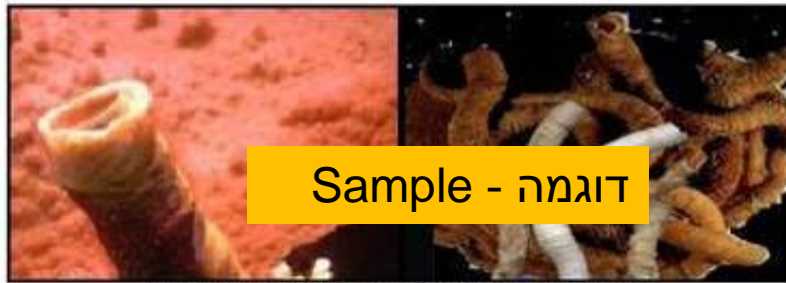
אלמוגי שש - ששאים Hexacorallia	אלמוגי שמונה - שמונאים Octocorallia	הקבוצה - תכונות Group /characteristics
		
דוגמה - example		
		צורת הפוליפים Polyp shape - tentacles
זרועות שש או כפול-שש six or multiple of six tentacles	זרועות תמיד שמונה always eight tentacles	
		

או לדוגמה ה"אלמוגים" שאינם אלמוגים, כלומר יצורי ים הבונים שלד גירי (אצות-גיר, רכיכות וכו') שנראים כאלמוגים. לחיצה על אחד מכל קבוצה תביאכם לדף במדריך הימי (לא בנוכחי) שבו מתואר "טיפוס" זה.

Another frame shows coral-like organisms in our region (calcareous algae, worms, molluscs etc.) usually mistaken for corals. Click on them and you will be transferred to its proper web address in "Dafni-sites"

the organisms - היצורים	הקבוצה - Taxonomic group
	אצות אדומיות Red calcareous algae הפנייה לאתר האצות האדומיות click for Red Algae site
דוגמה - example	
אצות המסקינות גיר שלעיתים הוא מלבד את השונייה למיקשה אצות Algae that give the reef components by deposition of calcium carbonate	
	חולשים נרתיקניות Annelida, sedentary polychaetes הפנייה לאתר חולשים נרתיקניות click for Sedentary worms

חולעת ים פתיה טובה "סניוול" מנרתיקי הגיר שלה. המלכה לראשונה באילת.
This beautiful gregarious worm forms "feels" in tropical waters.



דוגמה - Sample

החלון מורט קורים במים הלונדים מלקטון. ינורים לנמים משמבות צמודות.
The plankton feeder worm-like small, forms sometimes large aggregations.

חלזונות - שלשולן
Mollusca, Attached gastropod
הפנייה לאתר [רכיכות-חלזונות](#)
click for [Mollusca-Gastropoda](#)

קבוצה 3. אלמוגים יחידנים או/ו לא-צמודים Group 3. Solitary and free-living corals

או נסה את זה
try this one

אם נכון, לחץ על התמונה
If true, click the pictures

תיאור
Description



דומה לזה אך צמוד
Similar, but fixed

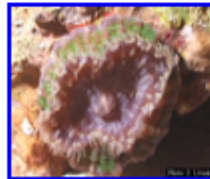


פיטרה
Mushroom shape

האלמוג יחידני – מורכב מפוליפי אחד או כמה שאין לראות את הגבולות שביניהם - אלמוגים יחידניים,
Solitary single polyp, or several polyps, without partition



מין צמוד החיי בעומק רב
Fixed, deep-water resident



גליל יחיד
Single attached

האלמוג מחובר למצע הסלע באורח קבוע. אלמוג יחידני צמוד
The solitary coral is permanently attached

קבוצה 7. אלמוגי אבן מניפתיים Group 7. Foliose (fan-like) corals הערה: תיתכן כפילות עם הקבוצות הקודמות

או נסה את זה
Or, try this one

אם נכון, לחץ על התמונה
If true, press the pictures

תיאור
Description

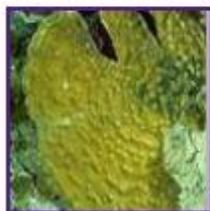


מגשן מרהיב



מגשן קמוט

המושבה עשויה מניפה פיתולית
Whorl forming fan-like colony



המניפות זקופות
דקן הוואי (המעמקים)



דקן שרוע

המושבה מניפתית דקה, נפרשת לרוחב
Thin fan-like colony, horizontal or vertical

וכאמור, יש אבחנות שהקורא מוזמן לבדוק